



Your Second Home in Provence



Version française

Le Mas de Rostoï

Saint-Maximin la Sainte Baume
France





Pool house



Mas provençal contemporain de 140 m² sur un terrain boisé de 1500 m² offrant toutes les commodités d'une belle demeure.
Air conditionné dans toute la maison.

De la cuisine d'été installée sous le pool-house à l'accès internet haut-débit, tout est prévu pour que vos vacances en famille ou entre amis soient parfaitement réussies.
Le Mas de Rostoi se situe à 2km de Saint-Maximin la Sainte-Baume, au cœur de la Provence Verte.

C'est une base de départ idéale pour découvrir toute la région, des plages de la méditerranée au Gorges de Verdon. Aix en Provence n'est qu'à 35 km.

L'aéroport de Marseille Provence est accessible en 45 minutes, celui du Nice Côte d'Azur en 1 heure 10 minutes. La gare TGV d'Aix en Provence se trouve à 40 minutes de route.

Si vous recherchez la tranquillité et l'authenticité de l'arrière pays méditerranéen sans trop vous éloigner de la ville et de l'ambiance festive de la côte, vous apprécierez certainement votre séjour au Mas de Rostoi.



Maison et pool house

Intérieur & Ambiance



Tons Ocres
Fer Forgé



Le grand salon salle à manger communique avec la cuisine parfaitement équipée, et donne sur la terrasse où l'on prend généralement tous ses repas.

Dans le salon, télévision satellite et lecteur DVD vous permettent de regarder vos programmes préférés.

Un ordinateur avec accès internet haut débit est à votre disposition. Wi fi est également disponible.

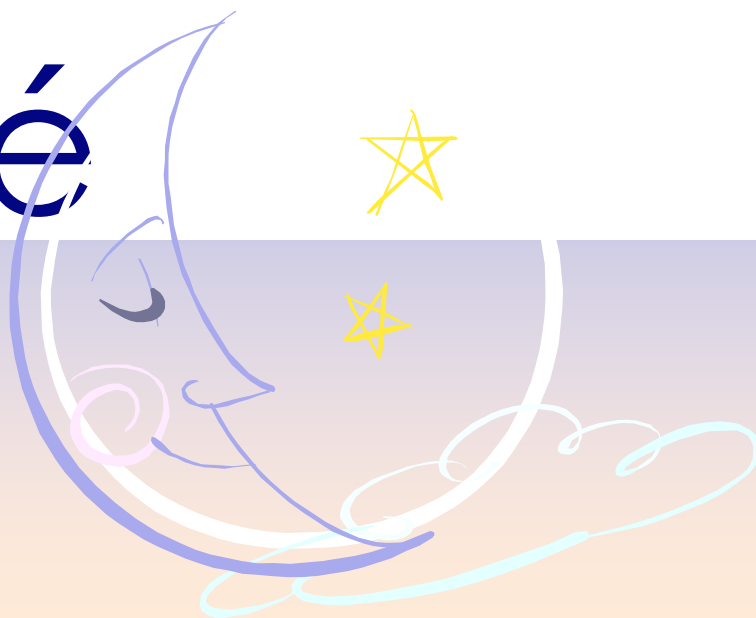
Les soirées barbecue ou les petits déjeuners pris en été au bord de la piscine représentent un moment privilégié. Pour ce faire, la cuisine d'été située sous le pool house dispose d'un aménagement bien adapté.

Page suivante



Côté

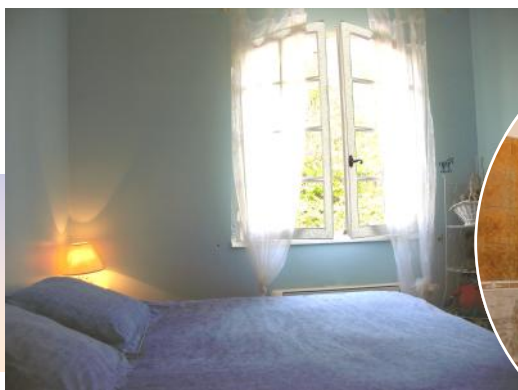
Nuit



Au premier étage,
une chambre double
climatisée
- 20 m2 -
équipée d'un Lit 160 X 200
Sa salle de bain et toilette
Attenantes.
(Douche)

Au rez de chaussée, la chambre bleue -12 m2- dispose d'un lit en 180 X 200, et de deux lits superposés en 90X190
La chambre rouge -12 m2 - d'un lit 160 X 200.

Les deux chambres sont chacune climatisées et partagent la même salle de bain (Baignoire) - Toilettes séparées



Page suivante



Le Jardin

la piscine



Piscine de 10m X 5m sécurisée par alarme au normes NF-P 90-307



Pool house spacieux et confortable abritant la cuisine d'été. Un lieu convivial où on aime se retrouver le soir à l'heure de l'apéritif.

La grande table de ferme en bois massif permet d'accueillir 8 personnes.



Le jardin est d'une superficie de 1500 m².

Il est entièrement clos.

8 transats sont répartis autour de la piscine pour vous relaxer.

Sur la terrasse, la table de jardin permet également d'accueillir 8 convives

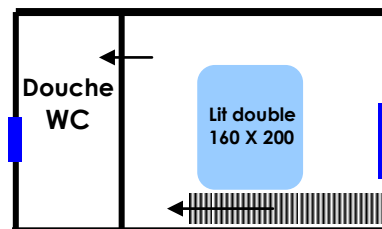
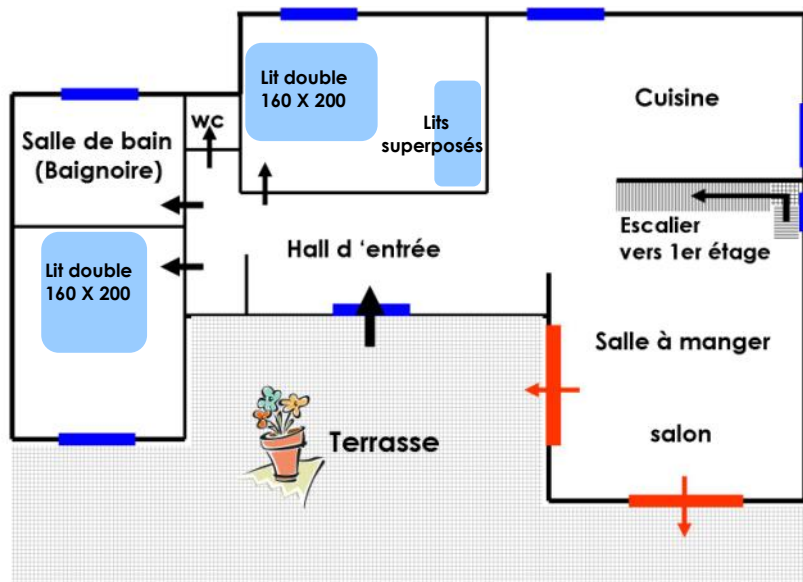


L'art de Vivre en Provence Verte ... tout simplement.

Page suivante



Plan & équipements



Équipement de la cuisine:

Plaque de cuisson 4 feux + four électrique, réfrigérateur et congélateur, four à micro-onde, cafetière électrique, bouilloire électrique, Cave à vin, batterie et ustensiles de cuisine, service de vaisselle, lave vaisselle, fer et planche à repasser.
Une table ronde et 4 chaises

Équipement du salon salle à manger:

Une table en verre et fer forgé et 6 chaises + mobilier
une télévision (chaînes satellites), un lecteur DVD, une chaîne stéréo,
Deux grands canapés + table basse

Sur la terrasse :

Une table de jardin et huit chaises + parasol

Cuisine d'été sous le Pool House:

Une table de ferme et huit chaises
Une plaque de cuisson 4 feux + four, un four à micro-onde, un réfrigérateur avec petit congélateur.
Une salle d'eau d'appoint avec douche et lavabo et WC + lave linge

Équipement général de la maison

Air conditionné dans toutes les pièces au rez de chaussée et au premier étage.
Accès internet haut débit : Un ordinateur est à votre disposition, la maison est également en réseau wifi.
Draps, serviettes de toilette et draps de bain fournis : Les lits seront faits avant votre arrivée.
Équipement bébé complet à disposition : lit parapluie, chaise haute, tub en plastique.